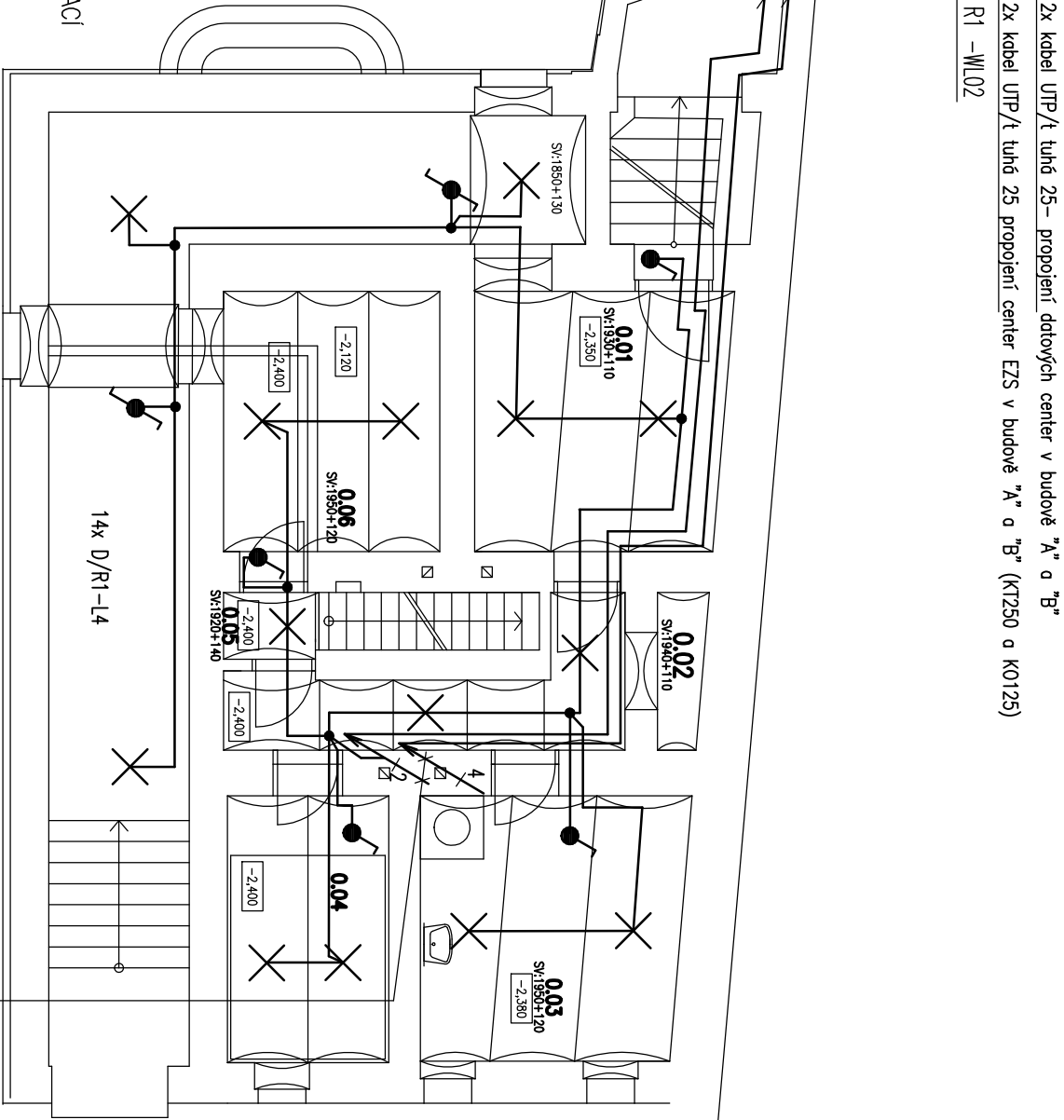


POZNÁMKA – SILNOPROUD a SLABOPROUD – výkres E9

1. S OHLEDEM NA CELKOVÝ STAVEBNÍ STAV SUTERÉNU, ZEJMÉNA NA VYSOKOU RELATIVNÍ VLHKOST NELEŽE SUTERÉN VYUŽÍT JAKO SKLADOVACÍ PROSTOR. PROTO POSTAČÍ INTENZITU OSVĚTLENÍ ZAJISTIT POUZE PRO DOBROU ORIENTACI – CCA V ROZMEZÍ 10 AŽ 20lx.
2. STÁVAJÍCÍ NAPAJEJÍCÍ KABEL PRO FLEMICHOVU VILU VEDENÝ V PROSTORU 1.PP ZE STAV. ELEKTROMĚŘOVÉHO ROZVADĚČE NA TERASE 1.01 ZŮSTANE ZACHOVÁN BEZE ZMĚNY!!! TUTO SKUTEČNOST JE TŘEBA RESPEKTOVAT PŘI VÝPOMOCNÝCH PRÁČÍCH V 1.PP I V 1.NP PŘI PRÁCI V BLÍZKOSTI STAV. ER.
3. PRŮMYSLOVÁ SVÍTIDLA TYP "D" BUDOU OSAZENA LED ŽÁROVKAMI 15W – bližší viz KNIHU SVÍTIDEL.
4. DATOVÉ ROZVODY – SIGNAL INTERNETU – KABELY 2x UTP V TUHÉ TRUBCE VEDENÉ V 1.PP PROPOJÍ DATOVÉ KRABICE U ROUTERŮ V BUDOVĚ "A" (KT250) a BUDOVĚ "B" (K0125).
5. ROZVODY ELEKTRONICKÉ ZABEZPEČOVACÍ SIGNALIZACE DOPLNĚNÉ O POŽÁRNÍ ČIDLA (EZS) V BUDOVÁCH "A" A "B" BUDOU PROPOJENY DVOJICI UTP KABELŮ V TUHÝCH TRUBKÁCH V 1.PP. OD TRÁS SILNOPROUDÝCH KABELŮ MUSEJÍ BÝT TYTO SLABOPROUDÉ ROZVODY VZDÁLENÉ V 1.PP ALESPŮŇ 15cm!!!

LEGENDA MÍSTNOSTÍ

ČÍSLO MÍSTN.	NÁZEV MÍSTNOSTI	PLŮCHA v m2	Požad. osvětlenost dle ČSN v lx	Vypočtená osvětlenost dle ČSN v lx	Poznámka
0.01	SKLAD	17,31	ORIENT. OSV.		
0.02	CHODBA	9,18	100		
0.03	SKLAD	14,46	ORIENT. OSV.		
0.04	SKLAD	9,19	ORIENT. OSV.		
0.05	SCHODIŠŤOVÝ PROSTOR	3,87	100		
0.06	SKLAD	14,71	ORIENT. OSV.		
0.07	CHODBA	3,38	100		
0.08	SKLAD	27,96	ORIENT. OSV.		
0.09	SKLAD	30,36	ORIENT. OSV.		



NAPĚŤOVÁ SOUSTAVA: 3+N+PE str. 50Hz, 400V / TN-C-S

OCHRANA PŘED ÚRAZEM EL. PROUDEM DLE ČSN 332000-4-41 ed.2 a 3

VYPRACOVAL	ODP.PROJ.PROFESE	KONTROLOVAL	ODP.PROJ.STAVBY
Ing. Bedřich Marek	Ing. Bedřich Marek		
OKRES: Moravskoslezský	OBEC: Krnov		
INVESTOR: Město Krnov, Hlavní nřm. 96/1, 794 01 KRNOV	IČ : 002 961 39		
Hospodářská budova – oprava el. instalace			
Hlubčická 18, 794 01 Krnov			
Elektroinstalace			
Situční schema silno a slaboproudu – 1.PP		ARCHIVNÍ ČÍSLO	C.VÝKRESU
		4/2019	E9